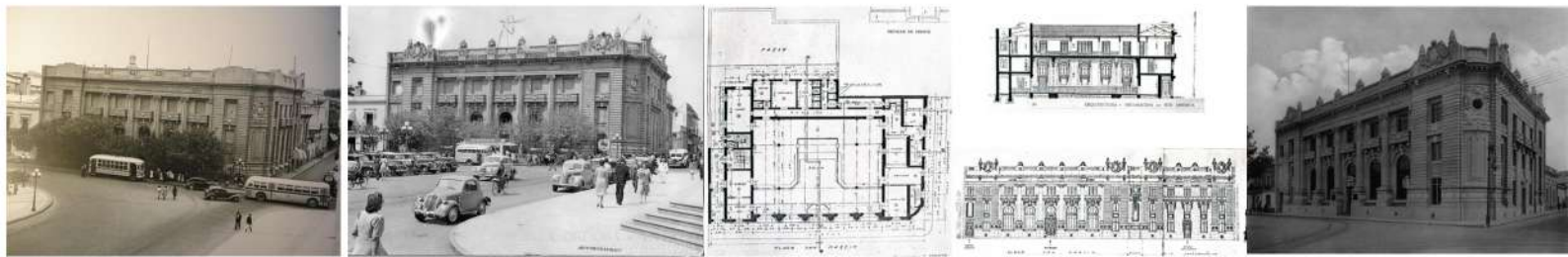




# Banco Nación

Independencia, esquina San Jeronimo (demolido)  
Inaugurado 24 de abril de 1911/demolido en 1967



## Breve descripción

Proyectado por el Arq. Salvador Mirate\*, la construcción del mismo se produjo a partir de 1910.

La tipología derivaba del Palacio Renacentista, cuyo esquema también sirvió en Europa para resolver esta función. El patio central se convertía en el gran salón central que sirvió para la atención del público en la zona delimitada por la fachada principal y para el trabajo de los empleados en el contrafrente. Oficinas rodeaban este espacio en tres de sus lados. La doble altura del espacio central permitía ubicar servicios complementarios en el entrespacio y realizar la iluminación por encima de la planta baja hacia el patio inferior, y por grandes ventanas sobre la fachada principal. El piso superior supo estar ocupado por la vivienda del gerente.

La envolvente se estructuraba con fuertes remates almohadillados, enmarcando el sector correspondiente al hall central, de un orden monumental, jónico, sobre un alto pedestal, y rematado por una cornisa y la correspondiente balaustrada. El orden integraba los tres niveles, diferenciándose la zona de la vivienda por el tratamiento de las ventanas, cuyos balcones muy trabajados, constituyeron una banda que pareció pasar por detrás de las columnas. Esta solución claramente manierista, nos trae a la memoria un posible modelo, el Palacio de los Conservadores en la Plaza del Capitolio en Roma.

La ochava curva producía el enlace con la fachada sobre la calle Independencia. Aquí se ha eliminado el orden que indudablemente está jerarquizando la fachada principal, pero se mantiene la banda de balcones que acusa el último piso.

También la solución de las puertas de acceso es manierista, un frontón triangular se superpone a la ventana, y una frívola guirnalda la enmarca.

En el interior se utilizaban los mismos elementos de lenguaje, las columnas eran remplazadas con un recuadro en el entrespaño, y se repetía el motivo de guirnalda en las puertas y ventanas. Cuatro esbeltas columnas metálicas de capitel pseudo corintio mantenían el entrespacio (concesión a la nueva tecnología). Los muebles de madera oscura y los mostradores de mármol blanco completaban la imagen de sobriedad que la institución intentaba trasuntar.

\*Arq. Salvador Mirate (1862-1916). Italiano, estudia en París, llega al país a fines del siglo (1887). Ver "La Arquitectura del Liberalismo en la Argentina". Obra citada.